



Catalogue 2016



BELLEME DOIS





PEFC™
10-31-1166

Promouvoir la
gestion durable de
la forêt
pefc-france.org

sommaire

Catalogue 2016

Vous avez un projet de construction ou de rénovation de votre habitat !
Vous recherchez des **matériaux sains, non traités chimiquement**, écologiques et issus de **forêts gérées françaises**.

Nous vous proposons notre savoir-faire, dans toute une gamme de produits prêts à l'emploi ou sur-mesure adaptés à vos besoins, des produits durables, écologiques, de qualité, à des tarifs directs d'usine.

Depuis l'arbre sur pied, nous réalisons toutes les pièces de bois nécessaires à vos projets.

La maison

Structure	BOIS DE STRUCTURE	3
	OSSATURES CHÊNE EN KIT	4
Extérieur	TUILES ET BARDEAUX EN BOIS	6
	KIT ISOLATION DE TOITURE	7
	MUR EXTÉRIEUR BOIS	8
	KIT ISOLATION EXTÉRIEURE DE MUR	9
	VOLETS SUR MESURE	10
Intérieur	PLANCHERS MASSIFS	11
	KIT ISOLATION DE PLANCHER	12
	PARQUET pour cuisine & salle de bain	13
	LOCATION du CLOUEUR « Primatech »	13
	PARQUETS MASSIFS	14
	LAMBRIS	15
	KIT ISOLATION INTÉRIEURE DE MUR	16
	PORTES CAMPAGNARDES	17
BOIS MASSIFS POUR L'AGENCEMENT	18	

L'espace vert

Sol	PAVÉS DE BOIS	19
	LAMES DE TERRASSE BOIS	20
	TERRASSE - Conseils pose & entretien	21
Piquets et Clôtures	BOIS ROND FRAISÉ & CHANFREINÉ	22
	CLÔTURES ÉQUESTRES	23

Vous trouverez dans ce catalogue toutes les fournitures en bois massifs, **biosourcés**, pour construire, aménager, décorer l'intérieur et l'extérieur de votre habitat.



PEFC™
10-31-1166

Promouvoir la
gestion durable de
la forêt
pefc-france.org

BOIS DE STRUCTURE

Nous proposons, pour les particuliers et les professionnels, une large gamme de matériaux en sciages bruts ou rabotés pour tous types d'aménagements, de constructions de charpentes.



Charpente Chêne sur mesure

Section en mm : 100 x 100 à 300 x 300, choix QP1

Longueur en m	Tarif au m ³
Jusqu'à 2,40	820 €
2,50 à 3,40	880 €
3,50 à 4,90	945 €
5,10 à 6,00	1050 €
6,10 à 7,00	1150 €
7,10 à 8,00	1360 €
8,10 à 9,00	1680 €

Pièce équarrie (pour lucarne et véranda)

Essence	Section mm	Tarif au m ³
Chêne hors cœur réessuyé	150 x 150	2050 €

Charpente Douglas sur mesure

Section classique en mm : 50 x 150, 63 x 175, 75 x 225

Longueur en m	Tarif au m ³
Jusqu'à 2,90	595 €
3,00 à 4,90	620 €
5,00 à 5,90	660 €
6,00 à 6,90	700 €
7,00 à 10,00	Nous consulter

▪ **Chevron**, Section en mm : 50 x 75,

Longueur en m	Tarif au m ³
5,00 maxi	680 €

Douglas séché pour ossature

Section	Finition	Longueur en m	Tarif au ml
45 x 95	Raboté	5,00	4,05 €
45 x 145	Raboté	5,00	5,10 €
45 x 220	Raboté	5,00	7,80 €
50 x 75	Brut	2,10	2,90 €
25 x 50	Brut	2,10	1,65 €

Travaux

Type de travaux	Tarif au m ³
Passage au séchoir	+ 135 €
Bois réessuyé	+ 135 €
Rabotage	+ 340 €

Tarif 2016 - Prix TTC - Départ usine



Promouvoir la
gestion durable de
la forêt
pefc-france.org

OSSATURE CHÊNE EN KIT

Construisez vous même votre abri, kiosque, garage, charreterie à partir d'ossatures en chêne. L'assemblage se fait, selon la méthode traditionnelle, avec tenons, mortaises et chevilles. Pour s'intégrer dans le paysage. Ces ossatures peuvent être habillées de bardages et couvertes de tuiles en bois. Ces constructions font l'objet, selon leurs dimensions, d'une déclaration préalable de travaux ou d'une demande de permis de construire. Renseignez vous auprès de votre mairie sur le PLU (Plan Local d'Urbanisme) et les démarches à accomplir.

E01 : KIOSQUE

4 370€

A poser sur des plots béton 0,230m



Largeur : 3,700m (int.) 4,000m (ext.)
Profondeur : 3,700m (int.) 4,000m (ext.)
Hauteur : 3,800m
Hauteur de passage : 1,930m

Section des bois :

- Poteaux : 150mm X 150mm
- Traverses : 150mm X 150mm
- Chevrons : 50mm X 100mm

C02 : 2-BAY (Toiture 4 pans)

8 663€

A poser sur 1 semelle ou des plots béton 0,230m



Largeur : 6,000m
Profondeur : 3,800m + 1,200m = 5,000m
Hauteur : 3,650m
Hauteur totale : 3,650m + 0,230m = 3,88 0m
Hauteur de passage entrée : 1,870m + 0,230m = 2,100m
Largeur d'entrée 2,680m

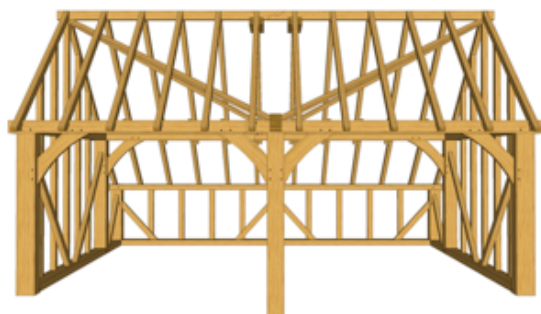
Section des bois :

- Poteaux avant : 220mm x 200mm
- Lisse Haute : 175mm x 150mm
- Lisse de coté : 200mm x 150mm
- Traverses : 225mm x 140mm
- Chevrons : 75mm x 100mm

D02 : 2-BAY (Toiture 2 pans)

8 585€

A poser sur 1 semelle ou des plots béton 0,230m



Largeur : 6,000m,
Profondeur : 3,800m + 1,200m = 5,000m
Hauteur : 3,650m
Hauteur totale : 3,650m + 0,230m = 3,880m
Hauteur de passage d'entrée : 1,870m + 0,230m = 2,100m
Largeur entrée : 2,685m

Section des bois :

- Poteaux avant : 220mm x 200mm
- Poteaux inter : 200mm x 200mm
- Lisse haute : 200mm x 150mm
- Lisse de coté : 175mm x 150mm
- Chevrons : 100mm x 75mm
- Traverses : 225mm x 140mm

A01 : 1-BAY

8 128€

A poser sur mur épaisseur = 0,230m



Largeur : 3,230m
Profondeur : 6,000m
Hauteur : 3,750m
Hauteur de passage entrée : 1,870m + 0,230m = 2,100m
Largeur d'entrée 2,810m
Hauteur totale = 3,750m + 0,230m = 3,980m

Section des bois :

- Poteaux avant : 215mm x 200mm
- Lisse haute : 200mm x 170mm
- Traverses : 200mm x 200mm
- Chevrons : 80mm x 130mm

Tarif 2016 - Prix TTC - Départ usine

Bellême Bois
Scierie de bois de Pays

9 rue Pierre de Romanet 61130 ST MARTIN DU VIEUX BELLÊME
Tél : 02 33 25 41 32 belleme-bois@orange.fr Site : www.bb61.fr

OSSATURE CHÊNE EN KIT suite



PEFC™
10-31-1166

Promouvoir la
gestion durable de
la forêt
pefc-france.org

B01 : 1-BAY

8 875€

A poser sur mur = 0,230m



Largeur : 3,230m,
Profondeur : 6,000m
Hauteur : 3,750m
Hauteur totale : 3,750m + 0,230m = 3,980m
Hauteur de passage d'entrée : 1,870m + 0,230m = 2,100m
Largeur entrée : 2,800m

Section des bois :

- Poteaux avant : 215mm x 200mm
- Lisse haute : 200mm x 170mm
- Traverses : 200mm X 200mm
- Chevrons : 75mm x 100mm

G01 : PERGOLA 1-BAY

2 745€



Largeur intérieure : 3,000m,
Profondeur intérieure: 3,000m
Hauteur totale : 2,470m
Hauteur de passage d'entrée : 2,400m

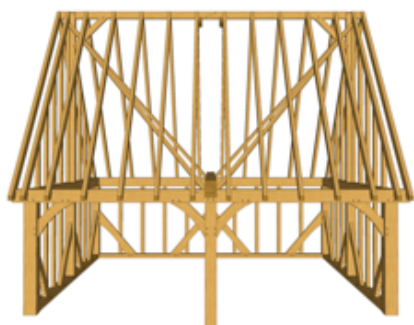
Section des bois :

- Poteaux : 150mm x 150mm
- Lisse Haute : 150mm x 150mm
- Traverses : 170mm x 70mm

B02 : 2-BAY

13 170€

A poser sur mur et plots béton = 0,230m



Largeur : 6,230m,
Profondeur : 6,000m
Hauteur : 5,765m
Hauteur totale : 5,765m + 0,230m = 5,995m
Hauteur de passage d'entrée : 1,870m + 0,230m = 2,100m
Largeur entrée : 2,800m

Section des bois :

- Poteaux avant : 220mm x 200mm
- Poteaux inter : 200mm x 200mm
- Lisse Haute : 225mm x 170mm
- Lisse de coté : 225mm x 200mm
- Traverses : 280mm x 200mm
- Chevrons : 75mm x 155mm

B03 : 3-BAY

17 440€

A poser sur mur et plots béton = 0,230m



Largeur : 9,230m,
Profondeur : 6,000m
Hauteur : 5,765m
Hauteur totale 5m765 + 0m230m = 5m995
Hauteur de passage d'entrée : 1,870m + 0,230m = 2,100m
Largeur entrée : 2,800m

Section des bois :

- Poteaux avant : 220mm x 200mm
- Poteaux inter : 200mm x 200mm
- Lisse Haute : 225mm x 170mm
- Lisse de coté : 225mm x 200mm
- Traverses : 280mm x 200mm
- Chevrons : 75mm x 155mm

Tarif 2016 - Prix TTC - Départ usine



PEFC™
10-31-1166

Promouvoir la
gestion durable de
la forêt
pefc-france.org

TUILES ET BARDEAUX EN BOIS

De tout temps, le bois a été reconnu pour son pouvoir isolant, sa stabilité dimensionnelle et sa résistance aux éléments.

Les tuiles en chêne sont fabriquées avec des bois issus de notre merranderie (chêne fendu utilisé pour la fabrication de barrique)

Toutes les essences choisies contiennent naturellement des produits de préservation qui rendent le bois particulièrement durable.

Les teintes de ce revêtement évoluent vers un gris argenté suivant l'exposition et l'ambiance atmosphérique du site.

En **façade** les bardeaux se posent en double recouvrement, il est nécessaire d'utiliser **2 m²** de bardeau à plat **pour couvrir 1 m²**

En **toiture**, ils se placent en triple recouvrement (comme les tuiles de pays) suivant la pente et la région le coefficient est de **2,5 à 2,7 m²** à plat pour **couvrir 1 m²**



Pose de tuiles en séquoia



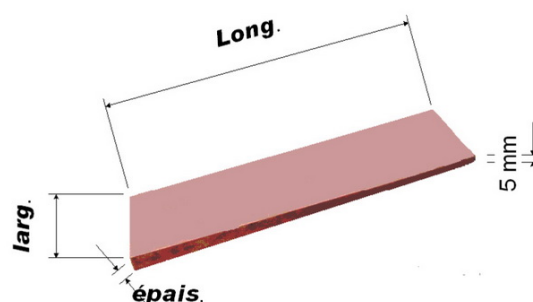
Tuiles en séquoia



Tuiles en chêne

Caractéristiques

- ◆ sciage en biais et debout dans le sens du fil du bois pour améliorer l'écoulement de l'eau
- ◆ montage par agrafe ou pointe inoxydable



Dimensions en mm

Essences	Longueur	Largeur	Épaisseur
Cèdre rouge	360	150	15 à 18
Chêne, châtaignier, robinier	400 à 450	90 à 130	16 à 22

CEDRE ROUGE (colis 20 unités)

- ◆ élément à l'unité : **1,10 € pièce** ce qui fait en couvert :
 - ◆ en toiture, environ 47 pièces au m² : 51,70 €/m²
 - ◆ en bardage, environ 38 pièces au m² : 41,80 €/m²

CHATAIGNIER (colis de 1m² à plat)

- ◆ élément en m² à plat : **24,90 €** ce qui fait en couvert :
 - ◆ en toiture, environ 2,5 m² : 62,25 €/m²
 - ◆ en bardage, environ 2 m² : 49,80 €/m²

CHÊNE sur quartier (colis de 1m² à plat)

- ◆ élément en m² à plat : **28,50 €** ce qui fait en couvert :
 - ◆ en toiture, environ 2,5 m² : 71,25 €/m²
 - ◆ en bardage, environ 2 m² : 57,00 €/m²

ROBINIER sur demande

Les quantités et les prix au **m² couvert** sont donnés à titre indicatif, ils peuvent varier selon la pente du toit retenue pour la région

Tarif 2016 - Prix TTC - Départ usine



PEFC™
10-31-1166

Promouvoir la
gestion durable de
la forêt
pefc-france.org

KIT ISOLATION DE TOITURE

Ensemble de matériaux sains, reconnus pour leurs efficacités thermique et phonique, répondant aux normes d'isolation en vigueur (RT 2012)

Toiture traditionnelle

Pour constructions neuves et rénovations

Équivalent à un R de 6,72

ou R de 7,97 (option)

Tuiles en bois Bellême Bois

Tarif pour 1 m²

Voir tarifs

"Tuiles et bardeaux"

Voir tarifs

"Bois de structure"

8,70 €

31,70 €

Voir tarifs

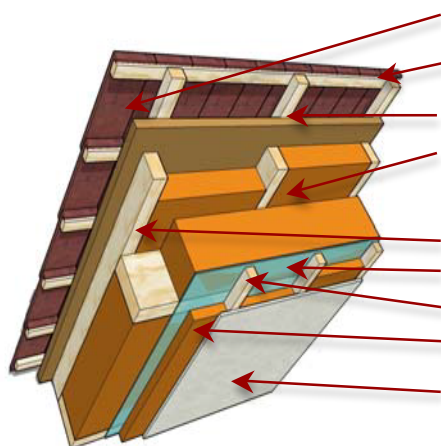
"Bois de structure"

6,30 €

2,20 €

5,30 €

Voir tarifs "Lambris"



Litonnage douglas Bellême Bois

Pare pluie fibre-bois épaisseur 22 mm

Fibre de bois 1220 x 575 x 240 mm (en 2 couches croisées)

Charpente douglas pannes + chevrons Bellême Bois

Frein vapeur intello + adhésif et colle

Tasseaux douglas 38 x 38 mm

Fibre de bois 1220 x 557 x 40 mm (en option)

Lambris Bellême Bois au choix

Avantages : possibilité d'isoler après mise hors d'eau, encombrement minimum de l'isolation, bon rapport qualité prix.

Toiture traditionnelle

Toiture sarking (isolation sur chevrons)

Pour constructions neuves et rénovations

Équivalent à un R de 6

Tuiles en bois Bellême Bois

Tarif pour 1 m²

Voir tarifs

"Tuiles et bardeaux"

Voir tarifs

"Bois de structure"

8,70 €

29,04 €

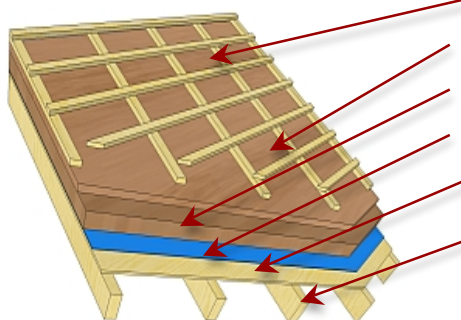
6,30 €

Voir tarifs

"Lambris"

Voir tarifs

"Bois de structure"



Litonnage douglas Bellême Bois

Pare pluie fibre-bois épaisseur 22 mm

Fibre de bois 1350 x 600 x 220 mm (en 2 couches croisées)

Frein vapeur intello + adhésif et colle

Lambris Bellême Bois au choix

Charpente douglas pannes + chevrons Bellême Bois

Avantages : mise en œuvre rapide avec un peu de découpes, suppression des ponts thermiques, mise en valeur de la charpente.

Produits disponibles en stock dans les entrepôts et le magasin de **HEO** à Saint Martin du Vieux Bellême

Tarif 2016 - Prix TTC - Départ usine

Toiture sarking

N'hésitez pas à contacter, pour vos demandes spécifiques : Emmanuel
Tél. 02 33 25 43 76 - Courriel : heo.materiaux@laposte.net - Site : www.heo.61.fr

Les schémas et dimensions sont donnés à titre indicatif et ne peuvent engager la responsabilité de Bellême Bois.

Le poseur est seul responsable du choix des matériaux et de l'exécution des travaux dans les règles de l'art.

Les caractéristiques des produits d'isolation Steico sont données à titre indicatif par ce dernier.

Bellême Bois
Scierie de bois de Pays

9 rue Pierre de Romanet 61130 ST MARTIN DU VIEUX BELLÊME
Tél : 02 33 25 41 32 belleme-bois@orange.fr Site : www.bb61.fr



PEFC™
10-31-1166

Promouvoir la
gestion durable de
la forêt
pefc-france.org

MUR EXTÉRIEUR BOIS

Nous vous proposons différents modèles, produits à partir d'essences issues de nos forêts normandes.

Le Châtaignier : Il est très résistant aux insectes, aux intempéries et à l'air marin. C'est une essence présente naturellement dans nos forêts.

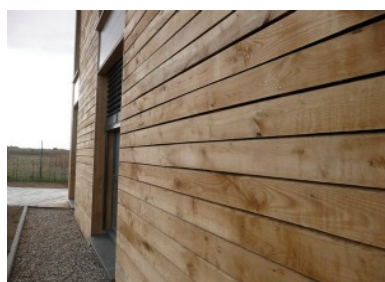
Pour le respect de l'environnement, nos clins sont non traités et naturellement résistants aux agents chimiques et biologiques, **ils sont adaptés pour l'extérieur.**

- Douglas : issu de plantation, résistant en bardage sans contact avec le sol.
- Cèdre rouge et Mélèze : issu de plantation, très durable même au sol.
- Châtaignier issu de forêt de l'ouest de l'île de France.

Ces produits peuvent être bruts (planches non avivées) ou profilés (clins cèdre rouge avec profil élégi). Clin Normand : profil traditionnel conçu pour les habitats et les aménagements actuels.



Clin normand



Bardage claire-voie



Bardage brut



Dosse

Clin profil élégi



Essence	Longueur cm	Section utile mm	Tarif au m ²
Châtaignier	210 à 300	20/130	49,90 €
Cèdre rouge	210 à 300	20/130	41,90 €
Mélèze	210 à 300	20/130	34,60 €
Douglas	210 à 300	20/135	29,90 €

Clin profil élégi XXL

Essence	Longueur cm	Section utile mm	Tarif au m ²
Cèdre rouge	210 à 300	20/175	48,90 €

Clin normand prévoir un recouvrement de 20%



Essence	Longueur cm	Section utile mm	Tarif au m ²
Châtaignier	250 et 300	10-27/175	33,25 €
Cèdre rouge	250 et 300	10-27/175	27,20 €
Douglas	250 et 300	10-27/175	21,10 €

Bardage faux claire voie



Essence	Longueur cm	Section utile mm	Tarif au m ²
Cèdre rouge	250 et 300	27/130	59,70 €
Douglas	250 et 300	27/130	42,50 €

Bardage claire voie brut



Essence	Longueur cm	Section utile mm	Tarif au m ²
Châtaignier	250 et 300	25/150	33,60 €
Cèdre rouge	250 et 300	25/150	27,50 €
Douglas	250 et 300	25/150	21,30 €

Bardage brut Toute largeur

Essence	Épaisseur mm	Tarif au m ² à plat	Tarif au ml Couvre joint 20 x 50 mm
Douglas	20	14,80 €	1,20 €
Cèdre rouge	20	19,95 €	1,60 €

Dosse

Essence	Longueur en ml	Tarif au m ²
Douglas, Châtaignier	2,000 à 2,500	9,90 €

Tarif 2016 - Prix TTC - Départ usine

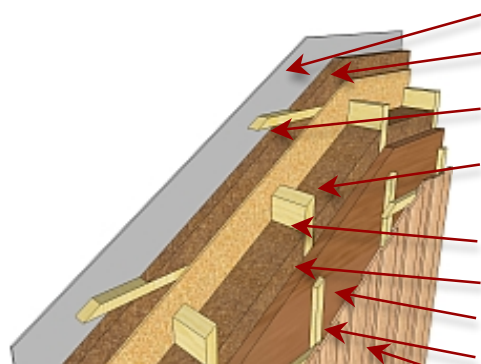


PEFC™
10-31-1166

Promouvoir la
gestion durable de
la forêt
pefc-france.org

KIT ISOLATION EXTÉRIURE DE MUR

Ensemble de matériaux sains, reconnus pour leurs efficacités thermique et phonique, répondant aux normes d'isolation en vigueur (RT 2012)



Mur en ossatures bois

Mur ossature bois 45 x 145 mm

Pour constructions neuves

Équivalent à un R de 4,08
ou R de 5,14 (option)

Tarif pour 1 m²

Lambris Bellême Bois au choix
Fibre de bois 1220 x 575 x 40 (en option)

Voir tarifs "Lambris"

5,30 €

Tasseaux douglas 38 x 38 mm

2,20 €

OSB3 2500 x 1250 x 10 mm + adhésif,
colle et vis

8,50 €

Ossature douglas 45 x 145 mm Bel-
lême Bois

Voir tarifs "Bois de
structure"

Fibre de bois 1220 x 575 x 140 mm

18,50 €

Pare pluie fibre-bois épaisseur 22 mm

8,70 €

Tasseaux douglas 38 x 38 mm

2,20 €

Bardage Bellême Bois au choix

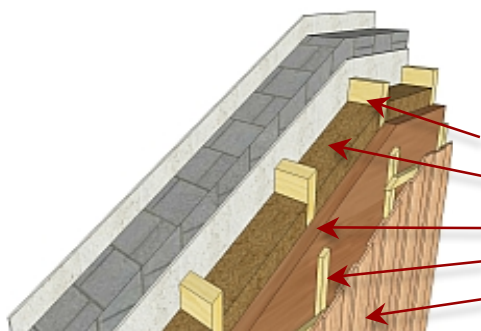
Voir tarifs "Bardages"

Avantages: montage rapide et sans eau de la structure,
très haute performance énergétique.

Exemple avec lambris cèdre rouge

+ 2 ml de structure 45 x 145mm/m²

+ bardage douglas - option : 116,90 € /m²



Mur maçonné

Mur maçonné isolation extérieure

Pour constructions neuves et rénovations

Équivalent à un R de 4,08

Tarif pour 1 m²

Ossature douglas 45 x 145 mm Bel-
lême Bois

Voir tarifs "Bois de
structure"

Fibre de bois 1220 x 575 x 140 mm

18,50 €

Pare pluie fibre-bois épaisseur 22 mm

8,70 €

Tasseaux douglas 38 x 38 mm

2,20 €

Bardage Bellême Bois au choix

Voir tarifs "Bardages"

Avantages: suppression des ponts thermiques (dalle, mur
de refend), conservation de l'inertie du mur porteur.

Exemple avec 2 ml de structure 45 x 145mm /m²

+ bardage douglas : 69,50 € /m²

Produits disponibles en stock dans les entrepôts et le ma-
gasin de **HEO** à Saint Martin du Vieux Bellême

Tarif 2016 - Prix TTC - Départ usine

N'hésitez pas à contacter, pour vos demandes spécifiques : Emmanuel
Tél. 02 33 25 43 76 - Courriel : heo.materiaux@laposte.net - Site : www.heo.61fr

*Les schémas et dimensions sont donnés à titre indicatif et ne peuvent engager la responsabilité de Bellême Bois.
Le poseur est seul responsable du choix des matériaux et de l'exécution des travaux dans les règles de l'art.
Les caractéristiques des produits d'isolation Steico sont données à titre indicatif par ce dernier.*



Promouvoir la
gestion durable de
la forêt
pefc-france.org

VOLETS SUR MESURE

Nous vous proposons de réaliser, à des **tarifs très compétitifs**, en kit ou montés, vos volets suivant vos mesures, dans des essences de bois durables.

Vous pouvez **recupérer les ferrures** sur vos anciens volets et **les réutiliser** une fois nettoyées.

Pour les dimensions nous avons simplement besoin des mesures hors tout de vos ouvertures (de mur à mur) Cependant vérifier bien vos diagonales pour s'assurer de l'équerrage des ouvertures.



Modèles

- Volet avec **lame régulière** et un profil « grain d'orge »
- Volet avec **lame irrégulière** sans chanfrein.

Volets sur mesure

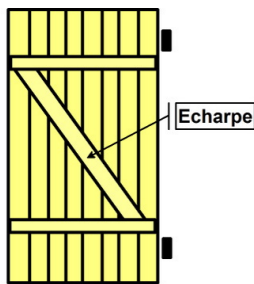
Essence	Préparation	Tarif au m ²
Chêne	En kit sans ferrure	126,40 €
Chêne	Montés sans ferrure	190,60 €



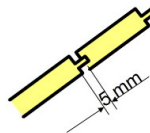
Conseil de montage

Les lames livrées sont en bois sec qui ne se déformera pas, mais ce bois va vivre dans le temps suivant le degré d'hygrométrie de l'air. Pour cela il est nécessaire de laisser un jeu de 5 mm entre chaque lame.

Pour une bonne tenue du volet, respecter bien le sens d'orientation de l'écharpe par rapport aux gonds.



Orientation de l'écharpe



Jeu entre lame

Tarif 2016 - Prix TTC - Départ usine



PEFC™
10-31-1166

Promouvoir la
gestion durable de
la forêt
pefc-france.org

PLANCHERS MASSIFS

Les planchers sont constitués de lames de grande largeur et de grande longueur qui n'ont pas été coupées en longueur. Ils font ressortir toutes les singularités du bois : noeuds non déformés, piqûres, différences de couleurs, traces de cœur.

Les lames sont réversibles, c'est-à-dire qu'aucun dégraisage n'a été effectué. Elles peuvent donc être posées sur une face ou sur l'autre.

La pose s'effectue sur des lambourdes, bien calées, d'un entre axe de 45 cm, comme pour le parquet massif.

Sur des surfaces supérieures à 20 m², il est possible de mélanger 2 ou 3 largeurs différentes.



Plinthe

Lames

Essence	Largeur en mm	Longueur en mm	Tarif au m ²
Chêne 22 mm	80	1500 et plus	39,90 €
Chêne 22 mm	100, 120	1500 et plus	45,30 €
Chêne 22 mm	140	1500 et plus	56,80 €
Chêne 22 mm	160, 180	1500 et plus	67,90 €
Frêne olivier 22 mm	120,130,140	1500 et plus	49,90 €
Châtaignier 22 mm	90	1500 et plus	35,50 €
Châtaignier 22 mm	130	1500 et plus	48,80 €
Ypreau 22 mm	140, 180	1500 et plus	36,80 €
Erable, Hêtre, 22 mm	120, 140,	1500 et plus	44,50 €
	160, 180	1500 et plus	49,40 €

Lambourdes rabotées

Essence	Section en mm	Tarif au ml
Chêne	22 x 70	2,60 €
Chêne	36 x 70	5,80 €

Plinthes moulurées en chêne massif

Section en mm	Tarif au m	Section en mm	Tarif au m	Section en mm	Tarif au m
14 x 70	7,10 €	14 x 110	9,05 €	22 x 90	9,05 €
14 x 90	7,90 €	14 x 130	10,30 €	22 x 110	11,15 €
				22 x 130	14,50 €

- Pour renforcer la résistance à l'abrasion et protéger contre l'incrustation de la saleté avec l'huile d'intérieur : **Huile dure "pur solid" Auro** : 0,750 litre, **98,40€** (en 2 couches pour 10 m²)

Tarif 2016 - Prix TTC - Départ usine

N'oubliez pas de demander notre cloueur
« Primatech » pour une pose facilitée



PEFC™
10-31-1166

Promouvoir la
gestion durable de
la forêt
pefc-france.org

KIT ISOLATION DE PLANCHER

Ensemble de matériaux sains, reconnus pour leurs efficacités thermique et phonique, répondant aux normes d'isolation en vigueur (RT 2012)



Plancher de comble sur dalle

Pour comble sur dalle

Pour constructions neuves et rénovations

Equivalent à un R de 5,6

OSB4 Rainure languette 2500 x 625 x 15 mm

Fibre de bois rigide 1350 x 600 x 220 mm

(en 2 couches croisées)

Frein vapeur intello + adhésif et colle

Tarif pour 1 m²

9,30 €

55,50 €

5,70 €

Avantages : facile à mettre en œuvre, isolation sans pose de structure, idéal pour stockage ou pièces annexes.

Pour plancher massif à clouer

Pour constructions neuves et rénovations

Equivalent à un R de 1

Plancher massif Bellême Bois

Tarif pour 1 m²

Voir tarifs

"Plancher massif"

16,80 €

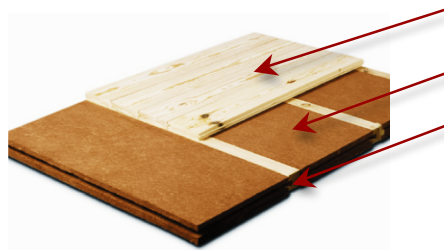
Fibre de bois rigide 1200 x 380 x 40 mm

Rainure languette

Lambourdes douglas 50 x 35 mm Rainure languette

15,80 €

Avantages: isolation thermique et acoustique, pose rapide et sans fixation des lambourdes.



Plancher massif à clouer

Exemple avec plancher chêne 22 x 100 mm : 77,90 € /m²

Produits disponibles en stock dans les entrepôts et le magasin de **HEO** à Saint Martin du Vieux Bellême

Tarif 2016 - Prix TTC - Départ usine

N'hésitez pas à contacter, pour vos demandes spécifiques : Emmanuel
Tél. 02 33 25 43 76 - Courriel : heo.materiaux@laposte.net - Site : www.heo.61.fr

Les schémas et dimensions sont donnés à titre indicatif et ne peuvent engager la responsabilité de Bellême Bois.

Le poseur est seul responsable du choix des matériaux et de l'exécution des travaux dans les règles de l'art.

Les caractéristiques des produits d'isolation Steico sont données à titre indicatif par ce dernier.



PEFC™
10-31-1166

Promouvoir la
gestion durable de
la forêt
pefc-france.org

PARQUET POUR CUISINE & SALLE DE BAIN



Joint pont de bateau

PARQUET ROBINIER Spécial salle de bains

Ce parquet en robinier, originaire de forêts gérées européennes, conçu spécialement pour la salle de bains, de type pont de bateau, s'adapte à tous les décors et met en valeur l'espace. La couleur varie de jaune clair à orangé.

Le choix d'un parquet massif dépend largement de la nature du sol et de la hauteur disponible. Le parquet posé sur lambourdes est de loin le procédé le plus stable dans le temps. Sur une surface propre et non poussiéreuse il pourra être collé.

Une fois posé le parquet doit être légèrement poncé puis huilé.

2 Profils possibles au choix

- profil classique
- profil avec joint "pont de bateau"
- profil avec joint "pont de bateau"

Pose sur lambourdes

Epaisseur	Largeur en mm	Longueur en mm	Tarif au m ²
22 mm	70	300 à 1200	72,10 €
22 mm	90	300 à 1200	78,20 €

Pose collé

Epaisseur	Largeur en mm	Longueur en mm	Tarif au m ²
14 mm	70	300 à 1500	62,30 €
14 mm	90	300 à 1500	69,90 €

LOCATION CLOUEUR « Primatech »

Pose facile du parquet avec le système cloueur



Avantage

Travail debout-Rapidité d'exécution-Précision de clouage

Le maillet fourni prolonge dynamiquement la main du poseur, lui permet de travailler debout et d'assembler les lames au sol

3 en 1

Le maillet **enfonce** le clou.

Le cloueur **maintient** et **resserre** la lame à clouer

La fixation qui s'accorde le mieux avec la mobilité naturelle du bois

Enduit lubrifiant à haut pouvoir de rétention

Pointe plate et acérée qui réduit l'éclatement de la languette ou du support

- **Caution : chèque de 400,00 €**
- **Location : une journée pour 16,00 €**
- **Vente : une boîte de 1000 clous, 50 mm, pour 42 € (1000 clous pour 20 à 35 m²)**

Tarif 2016 - Prix TTC - Départ usine





PEFC™
10-31-1166

Promouvoir la
gestion durable de
la forêt
pefc-france.org

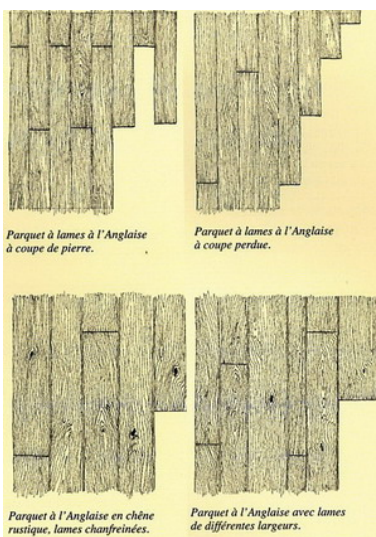
PARQUETS MASSIFS

Longtemps oublié, le parquet retrouve aujourd'hui les faveurs de ceux qui apprécient sa beauté, son confort et sa pérennité. Ce matériau traditionnel et moderne s'adapte à tous les décors et met en valeur l'espace.

Le choix d'un parquet massif dépend largement de la nature du sol et de la hauteur disponible. Le parquet posé sur lambourdes est de loin le procédé le plus stable dans le temps. Sur une surface propre et non poussiéreuse il pourra être collé. La pose de parquet à lames à l'Anglaise à coupe perdue est la plus courante, mais d'autres méthodes existent : à l'Anglaise à coupe de pierre, lames en échelle...

Nous vous proposons un large choix d'essences.

Une fois posé le parquet brut doit être poncé puis vitrifié, huilé ou ciré.



Exemples de pose



Plinthe

Parquet brossé vernis à coller

Essence	Largeur en mm	m ² /colis	Largeur en mm	Tarif au m ²
Chêne 14 mm	90	1,728	Rustique	68,30 €
Chêne 14 mm	125	1,800	Rustique	70,40 €
Chêne 14 mm	150	2,160	Rustique	78,80 €

Parquet brut à clouer

Essence	Largeur en mm	Longueur en mm	Largeur en mm	Tarif au m ²
Chêne 23 mm	65, 70	400 à 1200	PR	63,90 €
Chêne 23 mm	65, 70	400 à 1200	Tradition	53,80 €
Chêne 23 mm	90	500 à 1500	Tradition	56,20 €
Chêne 23 mm	130	500 à 1500	Tradition	59,80 €
Châtaignier 22 mm	70	250 à 1000	Classique	45,10 €
Châtaignier 22 mm	90	250 à 1000	Classique	57,30 €

Parquet brut à coller

Essence	Largeur en mm	Longueur en mm	Tarif au m ²	
			PR	Tradition
Chêne 12 mm	90	500 à 1500	45,70 €	42,90 €
Chêne 12 mm	120, 125	500 à 1500	49,58 €	46,50 €
Chêne 12 mm	140, 145	500 à 1500	66,85 €	57,90 €

Pour d'autres dimensions et d'autres essences, nous consulter

Plinthes moulurées en chêne massif

Voir la fiche PLANCHERS MASSIFS

Tarif 2016 - Prix TTC - Départ usine

N'oubliez pas de demander notre cloueur

« Primatech » pour une pose facilitée



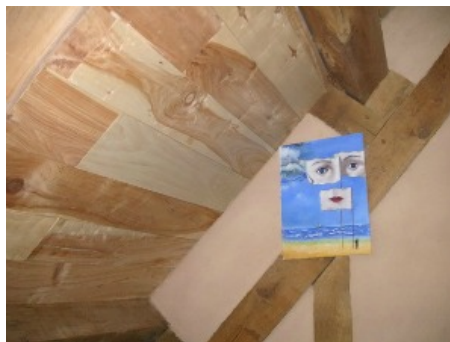
PEFC™
10-31-1166

Promouvoir la
gestion durable de
la forêt
pefc-france.org

LAMBRIS

Nous vous proposons des lambris composés de lames de bois séché de toutes largeurs. Elles peuvent être posées au mur ou au plafond (sur solive), horizontalement ou verticalement, sur des tasseaux, en ayant soin de laisser une lame d'air entre le mur et le bois. La finition des faces est rabotée des deux cotés. L'assemblage se fait avec un profil mi bois, cependant nous pouvons réaliser, sur demande, des bords droits.

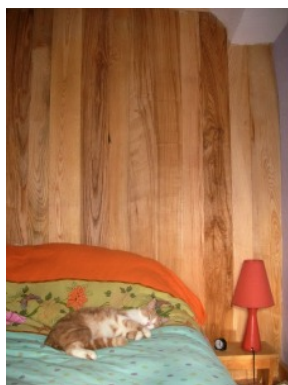
Châtaignier : sa couleur blonde et chaude éclairera votre intérieur et vous aurez **en plus un répulsif naturel contre les araignées.**



Lambris ypreau



Lambris chêne



Lambris frêne olivier



Profil mi bois

Longueur de 1,00 m à 2,50 m

Épaisseur 20 mm, toute largeur

Essence	Tarif au m ²
Cèdre rouge	31,40 €

Épaisseur 14 mm, toute largeur

Essence	Tarif au m ²
Tilleul, Bouleau, Ypreau, Hêtre bariolé, Frêne olivier	32,60 €
Châtaignier, Erable sycomore, Merisier	35,00 €
Chêne clair	39,65 €

Tarif 2016 - Prix TTC - Départ usine

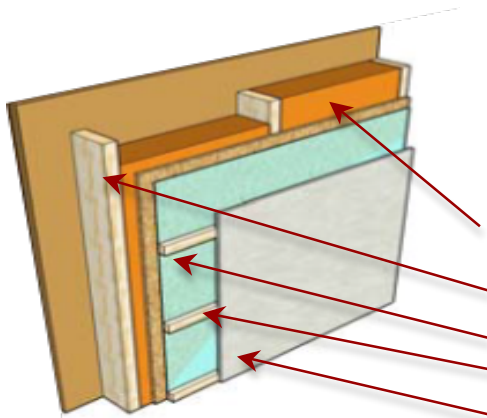


PEFC™
10-31-1166

Promouvoir la
gestion durable de
la forêt
pefc-france.org

KIT ISOLATION INTÉRIEURE DE MUR

Ensemble de matériaux sains, reconnus pour leurs efficacités thermique et phonique, répondant aux normes d'isolation en vigueur (RT 2012)



Mur maçonné

Mur Maçonné isolation intérieure

Pour la rénovation

Equivalent à un R de 3,68

Fibre de bois 1220 x 575 x 140 mm

(100 + 40 mm croisées)

Ossature douglas Bellême Bois

Frein vapeur intello + adhésif et colle

Tasseaux douglas 38 x 38 mm

Lambris Bellême Bois au choix

Tarif pour 1 m²

18,50 €

Voir tarifs

"Bois de structure"

5,70 €

2,20 €

Voir tarifs "Lambris"

Avantages: conservation de l'aspect extérieur du bâti, passage des gaines facile grâce à l'épaisseur des tasseaux.

**Exemple avec 1,7ml de structure 45*95 mm/m²
+ lambris cèdre rouge : 63,50 € TTC/m²**

Produits disponibles en stock dans les entrepôts et le magasin de **HEO** à Saint Martin du Vieux Bellême

Tarif 2016 - Prix TTC - Départ usine

N'hésitez pas à contacter, pour vos demandes spécifiques : Emmanuel
Tél. 02 33 25 43 76 - Courriel : heo.materiaux@laposte.net - Site : www.heo.61.fr

*Les schémas et dimensions sont donnés à titre indicatif et ne peuvent engager la responsabilité de Bellême Bois.
Le poseur est seul responsable du choix des matériaux et de l'exécution des travaux dans les règles de l'art.
Les caractéristiques des produits d'isolation Steico sont données à titre indicatif par ce dernier.*



PEFC™
10-31-1166

Promouvoir la
gestion durable de
la forêt
pefc-france.org

PORTES CAMPAGNARDES

Traditionnellement les portes étaient constituées de lames de différentes largeurs avec des fermetures par loquets pousiers.

Nous avons adapté ce style de porte à des intérieurs chauffés. Les portes sont assemblées avec 2 ou 3 « clés » à l'intérieur qui permettent de garantir une grande stabilité de l'ensemble.

Nous pouvons également proposer ce style de porte pour des placards.



Bloc porte



Quincaillerie classique

Porte sur mesure, seule sans ferrure

Essence	Largeur maxi. en mm	Hauteur maxi en mm	Tarif
Chêne	850	2200	460 €

Bloc porte sur mesure

Avec huisserie chêne 50 x 45 avec

Quincaillerie classique : **610 €**

3 paumelles avec 1 loquet pousier olive

Tarif 2016 - Prix TTC - Départ usine



PEFC™
10-31-1166

Promouvoir la
gestion durable de
la forêt
pefc-france.org

BOIS MASSIFS POUR L'AGENCEMENT

Vous avez des projets d'agencements : bibliothèque, étagère, habillage d'escalier, plan de travail, petit mobilier, nous pouvons vous proposer du bois massif à vos dimensions pour les réaliser.

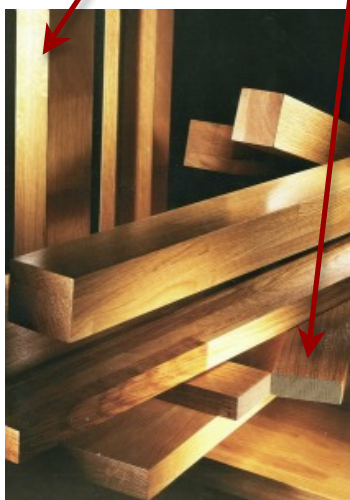
Pour les particuliers équipés de machines et selon leur degré d'équipement :

- Combiné type LUREM ou KITTY :
 - du bois brut en plot sec ou sur mesure
 - du débit sec avivé sur mesure
- Outillage électro-portatif : du « débit collé raboté » sur mesure.

Plateau plot sec



Avivé
Collé raboté



Tarif bois par essence

ESSENCE	BOIS BRUT MENUISERIE		DÉBIT COLLÉ RABOTÉ	
	Epaisseur en mm	Plateau plot sec €/m ²	Epaisseur mm	Sur mesure €/m ²
Chêne, Châtaignier	18	43,70 €	14	127,50 €
	27	56,20 €	22	137,50 €
	34	82,80 €	30	207,90 €
	41	92,70 €	36	249,00 €
	54	133,50 €	48	329,70 €
	65	190,00 €	60	413,70 €
Hêtre, Frêne, Chêne brun,	80	242,50 €	75	491,40 €
	100	343,00 €	95	735,00 €
	18	35,80 €	14	115,20 €
	27	42,30 €	22	127,70 €
	34	58,50 €	30	137,80 €
	41	71,00 €	36	191,60 €
Douglas	54	99,90 €	48	244,00 €
	65	125,00 €	60	292,50 €
	80	148,30 €	75	370,80 €
	18	29,90 €	14	102,00 €
	27	35,80 €	22	117,40 €

Possibilité de moulures sur les chants + 8,10 €/ml

Pour d'autres dimensions et d'autres essences, nous consulter.

Tarif 2016 - Prix TTC - Départ usine



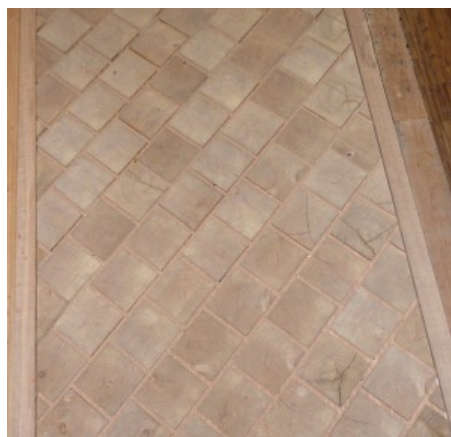
PEFC™
10-31-1166

Promouvoir la
gestion durable de
la forêt
pefc-france.org

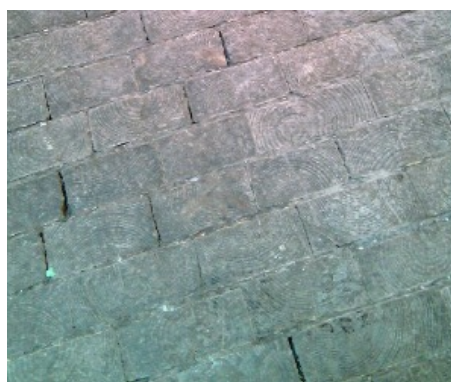
PAVÉS DE BOIS

Les Romains le faisaient déjà, nous l'avons simplement remis au goût du jour. Les pavés en bois debout peuvent aménager vos extérieurs sur des grandes surfaces, mais aussi sur vos cheminements, ils peuvent être en compléments de lames de terrasses.

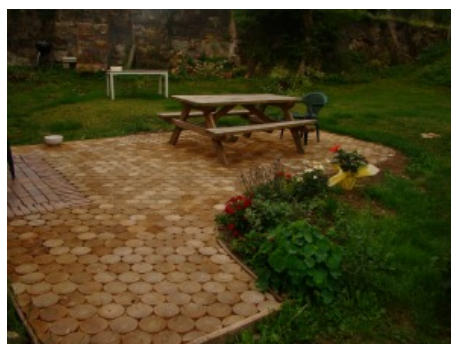
N'hésitez pas à visionner, sur notre site web, la vidéo pour la mise en oeuvre...



Pavés carrés avec bordures



Pavés rectangulaires, aux hospices de Beaune (plus de 200 ans)



Pavés ronds avec bordures

Carré

Essence	Section en mm	Hauteur en mm	Qté environ au m ²	Prix environ au m ²	Prix à l'unité
Robinier	60 X 60	80			0,75 €
	100 X 100	80	90	103,50 €	1,15 €
	120 X 120	80	64	124,50 €	1,95 €
	150 X 150	80	39	126,95 €	3,25 €
Châtaignier Chêne	60 X 60	80			0,65 €
	100 X 100	80	90	85,50 €	0,95 €
	120 X 120	80	64	102,40 €	1,60 €
	150 X 150	80	39	101,40 €	2,60 €

Rectangulaire

Essence	Section en mm	Hauteur en mm	Qté environ au m ²	Prix environ au m ²	Prix à l'unité
Robinier	100 X 150	80	62	105,50 €	1,70 €
	160 X 180	80	31	127,10 €	4,10 €
Châtaignier Chêne	100 X 150	80	62	80,60 €	1,30 €

Octogonal

Essence	Section en mm	Hauteur en mm	Qté environ au m ²	Prix environ au m ²	Prix à l'unité
Chêne	120 X 120	80	64	147,20 €	2,30 €

Rond

Essence	Ø en mm	Hauteur en mm	Qté environ au m ²	Prix environ au m ²	Prix à l'unité
Robinier	120	80	64	115,20 €	1,80 €
Robinier	140	80	49	112,70 €	2,30 €
Châtaignier	120	80	64	83,20 €	1,30 €
Châtaignier	140	80	49	88,20 €	1,80 €

Bordure (ml)

Section en mm	Châtaignier, Chêne	Robinier
100 x 150	12,10 €	14,90 €

Tarif 2016 - Prix TTC - Départ usine



PEFC™
10-31-1166

Promouvoir la
gestion durable de
la forêt
pefc-france.org

LAMES DE TERRASSE BOIS

Les terrasses en bois embellissent un espace extérieur complémentaire de vie. En plus, elles peuvent recouvrir des surfaces à rénover ou à isoler tout en s'harmonisant naturellement avec l'environnement.

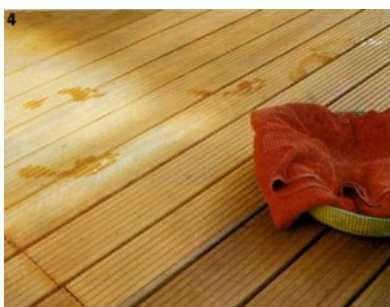
Nous vous avons choisi les meilleures essences de bois français qui sont naturellement durables. Elles bénéficient du label **PEFC** (The Pan European Forest Council) : label de traçabilité des bois issus de forêts gérées.

Les lames de terrasses, de différentes sections et essences, comportent des rainures antidérapantes sur une face.

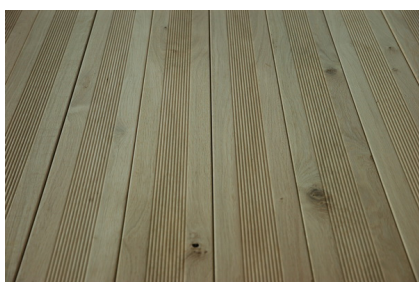
Dans votre conception de terrasse vous pouvez prévoir plusieurs largeurs de lames pour rompre la monotonie de l'ensemble.



Lames rainurées



Robinier



Chêne



Lames

Essence	Section en mm	Prix au m ² avec 5 mm entre les lames	Prix au ml	Longueur de lames en ml pour 1 m ²
Mélèze non traité	28 X 135	41,80 €	5,85 €	7,14
Châtaignier	22 X 90	46,50 €	4,42 €	10,52
Châtaignier	22 X 120	49,60 €	6,20 €	8,00
Châtaignier	22 X 135	52,80 €	7,40 €	7,14
Chêne	22 X 90	49,50 €	4,70 €	10,52
Chêne	22 X 110	53,80 €	6,18 €	8,70
Chêne	22 X 130	59,50 €	8,04 €	7,40
Robinier	22 X 80	51,75 €	4,35 €	11,76
Robinier	22 X 100	62,80 €	6,60 €	9,52
Robinier	22 X 120	70,80 €	8,85 €	8,00
Robinier	22 X 135	73,50 €	10,30 €	7,14

Ossatures rabotées

Essence	Section en mm	Prix au ml
Chêne abouté 3ml	36 X 70	6,10 €

- Les lames massives vont de longueur de 1,600 à 2,500 ml (10% de 1,000 à 1,500 ml), elles sont en assemblage à rainure et languette en bout. Entraxe entre lambourde : 0,400m
- Lames aboutées en 2,950ml : tarif + 10%

Visserie

- Vis inox "spéciale terrasse" tête fraisée avec empreinte "étoile". Prix : 36,50 € / 100 pièces

Tarif 2016 - Prix TTC - Départ usine

TERRASSE - Conseils pose & entretien

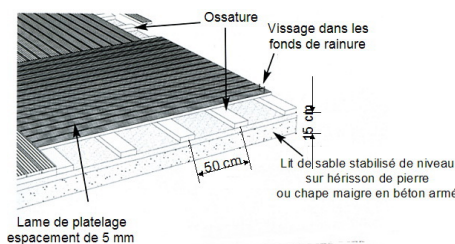


PEFC™
10-31-1166

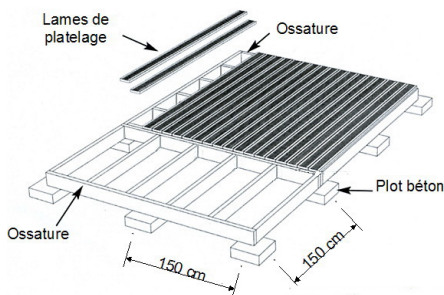
Promouvoir la
gestion durable de
la forêt
pefc-france.org



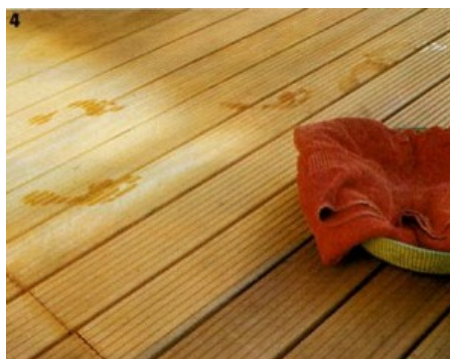
Châtaignier



Terrasse sur sol stabilisé



Terrasse sur plots béton



Robinier

Les terrasses en bois embellissent un espace extérieur complémentaire de vie. En plus, elles peuvent recouvrir des surfaces à rénover ou à isoler tout en s'harmonisant naturellement avec l'environnement.

Les lames de terrasses, de différentes sections et essences, comportent des rainures antidérapantes sur une face.

Elles bénéficient du label **PEFC** (The Pan European Forest Council) : label de traçabilité des bois issus de forêts gérées.

Caractéristiques des bois

Essence	Résistance mécanique	Longévité à l'extérieur	Label
Mélèze non traité	Bonne	Durable	PEFC
Chêne Châtaignier	Très bonne	Durable à très durable	PEFC
Robinier	Très bonne	Très durable	PEFC

Coté Pose

Les lames sont fixées sur des ossatures rabotées en bois dur disposées en :

- Terrasse sur sol stabilisé
- Terrasse sur plot béton

➤ Conseil :

- S'assurer de la stabilité du sol
- Vérifier les niveaux
- Pour éviter que les mauvaises herbes ne poussent entre les lames poser un géotextile
- Fixer avec de la visserie en inox (environ 35 vis / m²)

Coté Entretien

Les rayons du soleil ont une incidence sur la couleur du bois ; les résineux verdissent, le chêne, le robinier et le châtaignier grisailent avec beaucoup d'élégance.

On peut laisser faire la nature ou recourir à des produits rénovateurs, ou plus simplement appliquer une huile de lin une fois par an après un nettoyage au savon noir.



PEFC™
10-31-1166

Promouvoir la
gestion durable de
la forêt
pefc-france.org

BOIS ROND FRAISÉ & CHANFREINÉ

Nous avons construit un atelier automatisé pour le fraisage de bois durs européens.

Le **châtaignier** et le **robinier** sont **naturellement durables** (durée de vie supérieure à 20 ans) - (Norme EN 350-2) Classe d'emploi 4 selon la norme NF EN 335-2

Ils sont des **alternatives écologiques** à l'utilisation de résineux imprégnés chimiquement ou créosotés et ils ne nécessitent pas d'installation spécialisée pour les détruire en fin de vie.

Nous pouvons réaliser des bois ronds jusqu'à 7 m de longueur.

Les produits sont validés pour répondre aux critères du label **EquuRES**.



Chanfreins



Appointage



Main courante ronde



Clôture normande

Ø mm	Long. m	Qté/pal.	Châtaignier
160	1,20	36	14,10€
160	1,50	36	18,40€
160	2,00	36	25,60€
160	2,50	36	32,00€
140	1,20	48	10,70 €
140	1,50	48	14,70 €
140	2,00	48	19,70 €
140	2,50	48	24,50 €
140	3,00	48	36,70 €
120	1,20	63	9,50 €
120	1,50	63	10,80 €
120	2,00	63	14,40 €
120	2,50	63	18,00 €
120	3,00	63	27,00 €
100	2,00	88	11,00 €
100	2,50	88	13,80 €
100	3,00	88	18,80 €
80	2,00	140	9,80 €
80	2,50	140	12,30 €
60	2,00	216	5,50 €
60	2,50	216	6,90 €

OPTIONS : Appointage : Ø 60 & 80 : **0,80 €/unité**
Ø 100 à 160 : **0,95 €/unité**

LISSES EN DOUGLAS RECTANGULAIRES SCIÉES

Section	Long. m	Qté/pal.	Douglas
40/120	2,50	135	7,30 €
40/120	3,00	135	8,10 €

LISSES RECTANGULAIRES SCIÉES

Section	Long. m	Qté/pal.	Châtaignier
30/110	2,00	180	7,90 €
30/110	2,50	180	10,20 €

LISSES DEMI-RONDES

Ø mm	Long. m	Qté/pal.	Châtaignier
100	2,50		10,35 €
100	3,00		14,05 €

CLÔTURE NORMANDE

Perçage par poteau :

1 perçage = **3,60 €**

2 Perçages = **6,20 €**

3 Perçages = **9,30 €**

Détail de la clôture



Tarif 2016 – Prix TTC
Départ usine

CLÔTURE EQUESTRE

Nous vous proposons une gamme complète de clôtures pour délimiter votre terrain et pour le confort de votre cheval.

Les poteaux ronds, en châtaignier, époinés spécialement pour être enfoncés mécaniquement, ils peuvent également comporter quelques tenons usinés sur un coté.

Les lisses sont en Douglas.



Chanfreinés



Clôture équestre



Lisses rectangulaires

Les produits sont validés pour répondre aux critères du label **EquuRES** qui garantit la qualité et le respect de l'environnement et du bien-être animal dans les entités équinés.

POTEAUX EQUESTRES en CHÂTAIGNIER ÉPOINÉS CHANFREINÉS

Ø mm	Long. m	Qté/pal.	Châtaignier
140	2,00	48	15,40 €
140	2,50	48	19,30 €
120	2,00	63	12,05 €
120	2,50	63	15,00 €

N.B. - Les rondins, pouvant comporter la présence de flaches sur une face, doivent être orientés pour la pose.

LISSES EN DOUGLAS RECTANGULAIRES

Section	Long. m	Qté/pal.	Douglas
40/120	5,00		13,40 €
40/120	6,00		16,10 €

Exemples de prix au mètre linéaire de clôture

Pour poneys chevaux

1 poteau Ø 120 x 2 m avec 2 lisses 3 m : **9,40 €**

1 poteau Ø 120 x 2 m avec 3 lisses 2,5 m : **13,00 €**

Pour chevaux

1 poteau Ø 140 x 2,5 m avec 2 lisses 3 m : **14,90 €**

1 poteau Ø 140 x 2,5 m avec 3 lisses 2,5 m : **15,95 €**

Tarif 2016 - Prix TTC - Départ usine

QUELQUES RÉFÉRENCES DE RÉALISATIONS AVEC LES PRODUCTIONS DE BELLÊME BOIS



Aménagement paysager à côté de Chartres



Chêne sur les berges de Seine à PARIS



Au siège social de SFR, 6600m² de
terrasse châtaignier abouté



Pavés robinier dans un parc à AGEN



Passerelle du Mont St MICHEL
1er prix national 2015 de l'aménagement bois



Clôture de haras en Châtaignier
dans le Perche