



PEFC™
10-31-1166

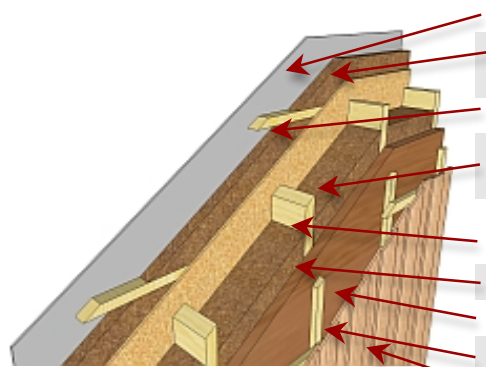
Promouvoir la
gestion durable de
la forêt
pefc-france.org

KIT ISOLATION EXTÉRIURE DE MUR

Ensemble de matériaux sains, reconnus pour leurs efficacités thermique et phonique, répondant aux normes d'isolation en vigueur (RT 2012)

Mur ossature bois 45 x 145 mm

Pour constructions neuves



Mur en ossatures bois

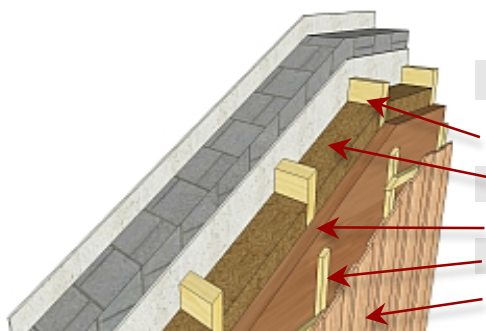
Equivalent à un R de 4,08 ou R de 5,14 (option)	Tarif pour 1 m ²
Lambris Bellême Bois au choix	Voir tarifs "Lambris"
Fibre de bois 1220 x 575 x 40 (en option)	5,30 €
Tasseaux douglas 38 x 38 mm	2,20 €
OSB3 2500 x 1250 x 10 mm + adhésif, colle et vis	8,50 €
Ossature douglas 45 x 145 mm Bellême Bois	Voir tarifs "Bois de structure"
Fibre de bois 1220 x 575 x 140 mm	18,50 €
Pare pluie fibre-bois épaisseur 22 mm	8,70 €
Tasseaux douglas 38 x 38 mm	2,20 €
Bardage Bellême Bois au choix	Voir tarifs "Bardages"

Avantages: montage rapide et sans eau de la structure, très haute performance énergétique.

**Exemple avec lambris cèdre rouge
+ 2 ml de structure 45 x 145mm/m²
+ bardage douglas - option : 116,90 € /m²**

Mur maçonné isolation extérieure

Pour constructions neuves et rénovations



Mur maçonné

Equivalent à un R de 4,08	Tarif pour 1 m ²
Ossature douglas 45 x 145 mm Bellême Bois	Voir tarifs "Bois de structure"
Fibre de bois 1220 x 575 x 140 mm	18,50 €
Pare pluie fibre-bois épaisseur 22 mm	8,70 €
Tasseaux douglas 38 x 38 mm	2,20 €
Bardage Bellême Bois au choix	Voir tarifs "Bardages"

Avantages: suppression des ponts thermiques (dalle, mur de refend), conservation de l'inertie du mur porteur.

**Exemple avec 2 ml de structure 45 x 145mm /m²
+ bardage douglas : 69,50 € /m²**

Produits disponibles en stock dans les entrepôts et le magasin de **HEO** à Saint Martin du Vieux Bellême

Tarif 2016 - Prix TTC - Départ usine

N'hésitez pas à contacter, pour vos demandes spécifiques : Emmanuel
Tél. 02 33 25 43 76 - Courriel : heo.materiaux@laposte.net - Site : www.heo.61.fr

*Les schémas et dimensions sont donnés à titre indicatif et ne peuvent engager la responsabilité de Bellême Bois.
Le poseur est seul responsable du choix des matériaux et de l'exécution des travaux dans les règles de l'art.
Les caractéristiques des produits d'isolation Steico sont données à titre indicatif par ce dernier.*